

STYLEBOOK

Novacucina

Una collezione che supera
il concetto di cucina
per diventare linguaggio
dell'abitare.

Ogni progetto nasce
dall'incontro tra memoria
e contemporaneità,
materia e proporzione,
dando vita a spazi
che dialogano
naturalmente con il living
e interpretano il design
come espressione culturale.

Una collezione che supera il concetto di cucina per diventare linguaggio dell'abitare. Ogni progetto nasce dall'incontro tra memoria e contemporaneità, materia e proporzione, dando vita a spazi che dialogano naturalmente con il living e interpretano il design come espressione culturale.

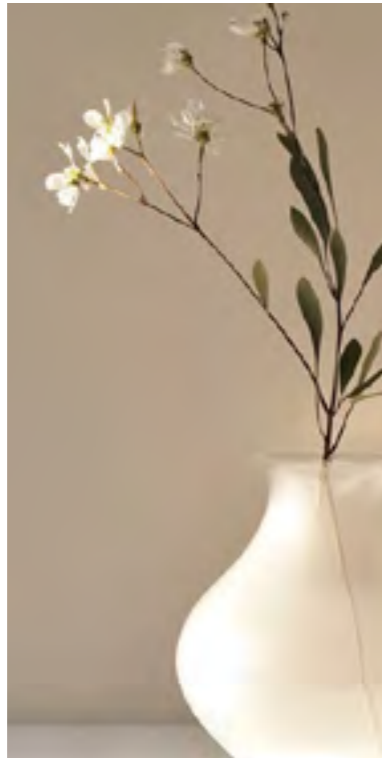
Una collezione che supera il concetto di cucina per diventare linguaggio dell'abitare. Ogni progetto nasce dall'incontro tra memoria e contemporaneità, materia e proporzione, dando vita a spazi che dialogano naturalmente con il living e interpretano il design come espressione culturale.

Una collezione che supera il concetto di cucina per diventare linguaggio dell'abitare. Ogni progetto nasce dall'incontro tra memoria e contemporaneità, materia e proporzione, dando vita a spazi che dialogano naturalmente con il living e interpretano il design come espressione culturale.

STYLEBOOK

STYLEBOOK

è design



Materiali ricercati, volumi essenziali e continuità architettonica definiscono una collezione capace di unire funzione ed emozione in un equilibrio raffinato e senza tempo.

Materiali ricercati, volumi essenziali e continuità architettonica definiscono una collezione capace di unire funzione ed emozione in un equilibrio raffinato e senza tempo.

Materiali ricercati, volumi essenziali e continuità architettonica definiscono una collezione capace di unire funzione ed emozione in un equilibrio raffinato e senza tempo.

Materiali ricercati, volumi essenziali e continuità architettonica definiscono una collezione capace di unire funzione ed emozione in un equilibrio raffinato e senza tempo.





Una collezione pensata per integrarsi naturalmente nei diversi modi di abitare. La flessibilità progettuale, l'attenzione al dettaglio e la qualità dei materiali permettono di creare ambienti coerenti e personali, dove la cucina diventa parte di un racconto domestico equilibrato e autentico.

Una collezione pensata per integrarsi naturalmente nei diversi modi di abitare. La flessibilità progettuale, l'attenzione al dettaglio e la qualità dei materiali permettono di creare ambienti coerenti e personali, dove la cucina diventa parte di un racconto domestico equilibrato e autentico.

Una collezione pensata per integrarsi naturalmente nei diversi modi di abitare. La flessibilità progettuale, l'attenzione al dettaglio e la qualità dei materiali permettono di creare ambienti coerenti e personali, dove la cucina diventa parte di un racconto domestico equilibrato e autentico.

Una collezione pensata per integrarsi naturalmente nei diversi modi di abitare. La flessibilità progettuale, l'attenzione al dettaglio e la qualità dei materiali permettono di creare ambienti coerenti e personali, dove la cucina diventa parte di un racconto domestico equilibrato e autentico.



STYLEBOOK

è il vivere
contemporaneo

AMBIENTE / 1



Architettura
degli interni,
esperienza
quotidiana.

Architettura degli interni,
esperienza quotidiana.
Architettura degli interni,
esperienza quotidiana.
Architettura degli interni,
esperienza quotidiana.







PENSILI: frontali sistema 2.2 laccato satinato oro.
 BASI E COLONNE: frontali sistema 2.2 impiallacciato eucalipto termocotto.
 Apertura cucina maniglia scavata impiallacciata M804.
 Piano di lavoro marmo bellagio lucido.
 Piano snack tondo impiallacciato eucalipto termocotto con gambone in vetro.
 Pannello sottopensile con led integrato e bordo frontale con profilo lineare M30.

PENSILI: frontali sistema 2.2 laccato satinato oro.
 BASI E COLONNE: frontali sistema 2.2 impiallacciato eucalipto termocotto.
 Apertura cucina maniglia scavata impiallacciata M804.
 Piano di lavoro marmo bellagio lucido.
 Piano snack tondo impiallacciato eucalipto termocotto con gambone in vetro.
 Pannello sottopensile con led integrato e bordo frontale con profilo lineare M30.

PENSILI: frontali sistema 2.2 laccato satinato oro.
 BASI E COLONNE: frontali sistema 2.2 impiallacciato eucalipto termocotto.
 Apertura cucina maniglia scavata impiallacciata M804.
 Piano di lavoro marmo bellagio lucido.
 Piano snack tondo impiallacciato eucalipto termocotto con gambone in vetro.
 Pannello sottopensile con led integrato e bordo frontale con profilo lineare M30.

PENSILI: frontali sistema 2.2 laccato satinato oro.
 BASI E COLONNE: frontali sistema 2.2 impiallacciato eucalipto termocotto.
 Apertura cucina maniglia scavata impiallacciata M804.
 Piano di lavoro marmo bellagio lucido.
 Piano snack tondo impiallacciato eucalipto termocotto con gambone in vetro.
 Pannello sottopensile con led integrato e bordo frontale con profilo lineare M30.





LIVING: frontali basi living sistema 2.2
impiallacciato eucalipto termocotto.
Frontali pensili sistema MK1 laccato
satinato oro. Apertura push pull.

LIVING: frontali basi living sistema 2.2
impiallacciato eucalipto termocotto.
Frontali pensili sistema MK1 laccato
satinato oro. Apertura push pull.

LIVING: frontali basi living sistema 2.2
impiallacciato eucalipto termocotto.
Frontali pensili sistema MK1 laccato
satinato oro. Apertura push pull.

LIVING: frontali basi living sistema 2.2
impiallacciato eucalipto termocotto.
Frontali pensili sistema MK1 laccato
satinato oro. Apertura push pull.



PARETE ATTREZZATA: frontali sistema 2.2
impiallacciato eucalipto termocotto.
Maniglia scavata impiallacciata M804.
Anta pivot con fissaggio a colonna adiacente.

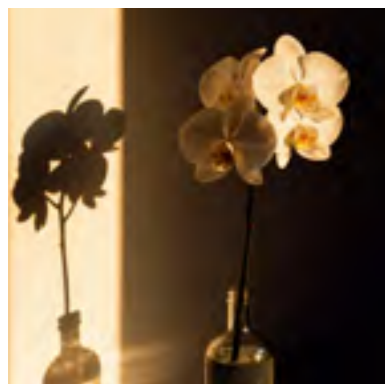
PARETE ATTREZZATA: frontali sistema 2.2
impiallacciato eucalipto termocotto.
Maniglia scavata impiallacciata M804.
Anta pivot con fissaggio a colonna adiacente.

PARETE ATTREZZATA: frontali sistema 2.2
impiallacciato eucalipto termocotto.
Maniglia scavata impiallacciata M804.
Anta pivot con fissaggio a colonna adiacente.

PARETE ATTREZZATA: frontali sistema 2.2
impiallacciato eucalipto termocotto.
Maniglia scavata impiallacciata M804.
Anta pivot con fissaggio a colonna adiacente.



AMBIENTE/2



La cucina
si integra,
lo spazio
si amplia.

La cucina si integra,
lo spazio si amplia.
La cucina si integra,
lo spazio si amplia.
La cucina si integra,
lo spazio si amplia.





ISOLA: frontali basi isola sistema 2.2 laccato satinato ottone antico.
Piano di lavoro gres sapienstone ivory.
Apertura basi gola classica laccato satinato ottone antico.
PARETE ATTREZZATA: frontali colonne sistema 2.2 laminato cemento ivory. Apertura push pull.

ISOLA: frontali basi isola sistema 2.2 laccato satinato ottone antico.
Piano di lavoro gres sapienstone ivory.
Apertura basi gola classica laccato satinato ottone antico.
PARETE ATTREZZATA: frontali colonne sistema 2.2 laminato cemento ivory. Apertura push pull.

ISOLA: frontali basi isola sistema 2.2 laccato satinato ottone antico.
Piano di lavoro gres sapienstone ivory.
Apertura basi gola classica laccato satinato ottone antico.
PARETE ATTREZZATA: frontali colonne sistema 2.2 laminato cemento ivory. Apertura push pull.

ISOLA: frontali basi isola sistema 2.2 laccato satinato ottone antico.
Piano di lavoro gres sapienstone ivory.
Apertura basi gola classica laccato satinato ottone antico.
PARETE ATTREZZATA: frontali colonne sistema 2.2 laminato cemento ivory. Apertura push pull.



Il segno architettonico puro della parete attrezzata con ante a scomparsa, organizza e nasconde le funzioni, restituendo allo spazio un'estetica ordinata, luminosa e perfettamente integrata.

Il segno architettonico puro della parete attrezzata con ante a scomparsa, organizza e nasconde le funzioni, restituendo allo spazio un'estetica ordinata, luminosa e perfettamente integrata.

Il segno architettonico puro della parete attrezzata con ante a scomparsa, organizza e nasconde le funzioni, restituendo allo spazio un'estetica ordinata, luminosa e perfettamente integrata.

Il segno architettonico puro della parete attrezzata con ante a scomparsa, organizza e nasconde le funzioni, restituendo allo spazio un'estetica ordinata, luminosa e perfettamente integrata.









La parete attrezzata può essere dotata di maniglie a filo M1153: garantiscono una presa comoda e intuitiva, integrandosi perfettamente nell'anta e assicurano funzionalità quotidiana, ergonomia e una continuità formale.

La parete attrezzata può essere dotata di maniglie a filo M1153: garantiscono una presa comoda e intuitiva, integrandosi perfettamente nell'anta e assicurano funzionalità quotidiana, ergonomia e una continuità formale.

La parete attrezzata può essere dotata di maniglie a filo M1153: garantiscono una presa comoda e intuitiva, integrandosi perfettamente nell'anta e assicurano funzionalità quotidiana, ergonomia e una continuità formale.

La parete attrezzata può essere dotata di maniglie a filo M1153: garantiscono una presa comoda e intuitiva, integrandosi perfettamente nell'anta e assicurano funzionalità quotidiana, ergonomia e una continuità formale.





Un'isola dal segno scultoreo, con lavello integrato e cappa a scomparsa, pensata per unire pulizia formale e massima funzionalità.

Un'isola dal segno scultoreo, con lavello integrato e cappa a scomparsa, pensata per unire pulizia formale e massima funzionalità.

Un'isola dal segno scultoreo, con lavello integrato e cappa a scomparsa, pensata per unire pulizia formale e massima funzionalità.

Un'isola dal segno scultoreo, con lavello integrato e cappa a scomparsa, pensata per unire pulizia formale e massima funzionalità.

AMBIENTE/3



Un equilibrio raffinato
tra funzionalità
e scenografia.

Un equilibrio raffinato
tra funzionalità
e scenografia.
Un equilibrio raffinato
tra funzionalità
e scenografia.
Un equilibrio raffinato
tra funzionalità
e scenografia.







ISOLA: frontali sistema 2.2 in acciaio satinato. Apertura con gola classica acciaio inox. Fianchi terminali isola raggio 4,5 cm. Piano snack tondo impiallacciato rovere brown con gambone in acciaio satinato. Piano di lavoro in acciaio satinato sp. 4 mm. COLONNE: frontali sistema 2.2 impiallacciato rovere brown. Apertura push pull. SCHIENALI: marmo onice retroilluminati.

ISOLA: frontali sistema 2.2 in acciaio satinato. Apertura con gola classica acciaio inox. Fianchi terminali isola raggio 4,5 cm. Piano snack tondo impiallacciato rovere brown con gambone in acciaio satinato. Piano di lavoro in acciaio satinato sp. 4 mm. COLONNE: frontali sistema 2.2 impiallacciato rovere brown. Apertura push pull. SCHIENALI: marmo onice retroilluminati.

ISOLA: frontali sistema 2.2 in acciaio satinato. Apertura con gola classica acciaio inox. Fianchi terminali isola raggio 4,5 cm. Piano snack tondo impiallacciato rovere brown con gambone in acciaio satinato. Piano di lavoro in acciaio satinato sp. 4 mm. COLONNE: frontali sistema 2.2 impiallacciato rovere brown. Apertura push pull. SCHIENALI: marmo onice retroilluminati.

ISOLA: frontali sistema 2.2 in acciaio satinato. Apertura con gola classica acciaio inox. Fianchi terminali isola raggio 4,5 cm. Piano snack tondo impiallacciato rovere brown con gambone in acciaio satinato. Piano di lavoro in acciaio satinato sp. 4 mm. COLONNE: frontali sistema 2.2 impiallacciato rovere brown. Apertura push pull. SCHIENALI: marmo onice retroilluminati.



LIVING: parete boiserie con pannelli laccato metallo ferro naturale.
TAVOLO: Progress con piano in statificato fenix nero ingo.

LIVING: parete boiserie con pannelli laccato metallo ferro naturale.
TAVOLO: Progress con piano in statificato fenix nero ingo.

LIVING: parete boiserie con pannelli laccato metallo ferro naturale.
TAVOLO: Progress con piano in statificato fenix nero ingo.

LIVING: parete boiserie con pannelli laccato metallo ferro naturale.
TAVOLO: Progress con piano in statificato fenix nero ingo.



AMBIENTE / 4



La cucina
come cuore
scenografico
dello spazio

La cucina come cuore
scenografico dello spazio
La cucina come cuore
scenografico dello spazio
La cucina come cuore
scenografico dello spazio







ISOLA: frontali sistema 2.2 laccato metallo bronzo. Apertura gola classica laccato metallo bronzo. Piano di lavoro dektion laurent. BASI: frontali sistema fly dektion laurent. Apertura a gola classica nero opaco. Piano di lavoro dektion laurent. COLONNE: frontali sistema 2.2 laccato metallo bronzo. COLONNE VETRINA: frontali anta vetro fly vetro bronzo, apertura a gola piatta nero opaco.

ISOLA: frontali sistema 2.2 laccato metallo bronzo. Apertura gola classica laccato metallo bronzo. Piano di lavoro dektion laurent. BASI: frontali sistema fly dektion laurent. Apertura a gola classica nero opaco. Piano di lavoro dektion laurent. COLONNE: frontali sistema 2.2 laccato metallo bronzo. COLONNE VETRINA: frontali anta vetro fly vetro bronzo, apertura a gola piatta nero opaco.

ISOLA: frontali sistema 2.2 laccato metallo bronzo. Apertura gola classica laccato metallo bronzo. Piano di lavoro dektion laurent. BASI: frontali sistema fly dektion laurent. Apertura a gola classica nero opaco. Piano di lavoro dektion laurent. COLONNE: frontali sistema 2.2 laccato metallo bronzo. COLONNE VETRINA: frontali anta vetro fly vetro bronzo, apertura a gola piatta nero opaco.

ISOLA: frontali sistema 2.2 laccato metallo bronzo. Apertura gola classica laccato metallo bronzo. Piano di lavoro dektion laurent. BASI: frontali sistema fly dektion laurent. Apertura a gola classica nero opaco. Piano di lavoro dektion laurent. COLONNE: frontali sistema 2.2 laccato metallo bronzo. COLONNE VETRINA: frontali anta vetro fly vetro bronzo, apertura a gola piatta nero opaco.









AMBIENTE/5



Il fascino del passato,
disegnato
per il presente.

Il fascino del passato,
disegnato per il presente.
Il fascino del passato,
disegnato per il presente.
Il fascino del passato,
disegnato per il presente.







BASI: frontali basi sistema 2.2 laccato metallo ferro naturale. Apertura maniglia M1151 ottone. Piano di lavoro marmo arabescato corchia opaco.
 PENSILI: frontali sistema 2.2 laccato metallo ferro naturale. Base e pensile terminale con anta curva larghezza 15 cm.
 COLONNE: frontali colonne sistema 2.2 laminato opaco soft beige ardenne. Apertura maniglia M1151 nero opaco.

BASI: frontali basi sistema 2.2 laccato metallo ferro naturale. Apertura maniglia M1151 ottone. Piano di lavoro marmo arabescato corchia opaco.
 PENSILI: frontali sistema 2.2 laccato metallo ferro naturale. Base e pensile terminale con anta curva larghezza 15 cm.
 COLONNE: frontali colonne sistema 2.2 laminato opaco soft beige ardenne. Apertura maniglia M1151 nero opaco.

BASI: frontali basi sistema 2.2 laccato metallo ferro naturale. Apertura maniglia M1151 ottone. Piano di lavoro marmo arabescato corchia opaco.
 PENSILI: frontali sistema 2.2 laccato metallo ferro naturale. Base e pensile terminale con anta curva larghezza 15 cm.
 COLONNE: frontali colonne sistema 2.2 laminato opaco soft beige ardenne. Apertura maniglia M1151 nero opaco.

BASI: frontali basi sistema 2.2 laccato metallo ferro naturale. Apertura maniglia M1151 ottone. Piano di lavoro marmo arabescato corchia opaco.
 PENSILI: frontali sistema 2.2 laccato metallo ferro naturale. Base e pensile terminale con anta curva larghezza 15 cm.
 COLONNE: frontali colonne sistema 2.2 laminato opaco soft beige ardenne. Apertura maniglia M1151 nero opaco.





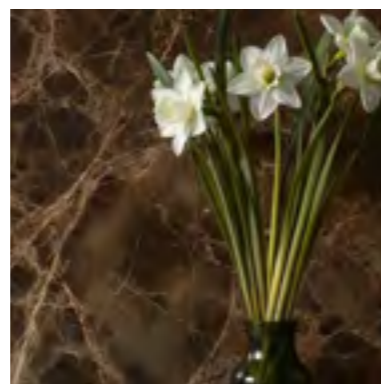
Bianco, nero e volumi decisi sono ammorbiditi da terminali curvi che esaltano l'eleganza.

Bianco, nero e volumi decisi sono ammorbiditi da terminali curvi che esaltano l'eleganza.

Bianco, nero e volumi decisi sono ammorbiditi da terminali curvi che esaltano l'eleganza.

Bianco, nero e volumi decisi sono ammorbiditi da terminali curvi che esaltano l'eleganza.

AMBIENTE/6



Il fascino caldo
del modernismo
senza tempo.

Il fascino caldo del modernismo
senza tempo.

Il fascino caldo del modernismo
senza tempo.

Il fascino caldo del modernismo
senza tempo.





ISOLA: frontali sistema planet con telaio e specchio rovere brown. Apertura con maniglia integrata su telaio planet. Piano di lavoro e blocco lavello in marmo emperador light. COLONNE: frontali sistema 2.2 laccato satinato oro. Apertura: gola classica verticale laccato satinato in tinta.

ISOLA: frontali sistema planet con telaio e specchio rovere brown. Apertura con maniglia integrata su telaio planet. Piano di lavoro e blocco lavello in marmo emperador light. COLONNE: frontali sistema 2.2 laccato satinato oro. Apertura: gola classica verticale laccato satinato in tinta.

ISOLA: frontali sistema planet con telaio e specchio rovere brown. Apertura con maniglia integrata su telaio planet. Piano di lavoro e blocco lavello in marmo emperador light. COLONNE: frontali sistema 2.2 laccato satinato oro. Apertura: gola classica verticale laccato satinato in tinta.

ISOLA: frontali sistema planet con telaio e specchio rovere brown. Apertura con maniglia integrata su telaio planet. Piano di lavoro e blocco lavello in marmo emperador light. COLONNE: frontali sistema 2.2 laccato satinato oro. Apertura: gola classica verticale laccato satinato in tinta.





Tavolo snack a sbalzo in rovere brown:
 le proporzioni e equilibrate e i materiali di pregio
 definiscono uno spazio conviviale ed elegante.

Tavolo snack a sbalzo in rovere brown:
 le proporzioni e equilibrate e i materiali di pregio
 definiscono uno spazio conviviale ed elegante.

Tavolo snack a sbalzo in rovere brown:
 le proporzioni e equilibrate e i materiali di pregio
 definiscono uno spazio conviviale ed elegante.

Tavolo snack a sbalzo in rovere brown:
 le proporzioni e equilibrate e i materiali di pregio
 definiscono uno spazio conviviale ed elegante.



Un'isola in cui il lavello monolitico si inserisce con misurata continuità nel piano, valorizzando la materia e trasformando la funzione in gesto progettuale.

Un'isola in cui il lavello monolitico si inserisce con misurata continuità nel piano, valorizzando la materia e trasformando la funzione in gesto progettuale.

Un'isola in cui il lavello monolitico si inserisce con misurata continuità nel piano, valorizzando la materia e trasformando la funzione in gesto progettuale.

Un'isola in cui il lavello monolitico si inserisce con misurata continuità nel piano, valorizzando la materia e trasformando la funzione in gesto progettuale.

AMBIENTE / 7



Suggerzioni
vintage, vivere
contemporaneo.

Suggerzioni vintage,
vivere contemporaneo.
Suggerzioni vintage,
vivere contemporaneo.
Suggerzioni vintage,
vivere contemporaneo.









ISOLA: frontali sistema 2.2
impiallacciato rovere termocotto.
Piano di lavoro senza taj mahal.
Basi terminali con ante curve raggio 58 cm.
Apertura basi isola: gola classica curva
nero opaco.
COLONNE: frontali sistema 2.2
laccato opaco microtec yuta.
Apertura colonne revego: push pull.
Frontali basi revego: sistema planet
con telaio rovere brown e specchio laccato
opaco microtec yuta. Apertura con maniglia
integrata su telaio planet.

ISOLA: frontali sistema 2.2
impiallacciato rovere termocotto.
Piano di lavoro senza taj mahal.
Basi terminali con ante curve raggio 58 cm.
Apertura basi isola: gola classica curva
nero opaco.
COLONNE: frontali sistema 2.2
laccato opaco microtec yuta.
Apertura colonne revego: push pull.
Frontali basi revego: sistema planet
con telaio rovere brown e specchio laccato
opaco microtec yuta. Apertura con maniglia
integrata su telaio planet.

ISOLA: frontali sistema 2.2
impiallacciato rovere termocotto.
Piano di lavoro senza taj mahal.
Basi terminali con ante curve raggio 58 cm.
Apertura basi isola: gola classica curva
nero opaco.
COLONNE: frontali sistema 2.2
laccato opaco microtec yuta.
Apertura colonne revego: push pull.
Frontali basi revego: sistema planet
con telaio rovere brown e specchio laccato
opaco microtec yuta. Apertura con maniglia
integrata su telaio planet.

ISOLA: frontali sistema 2.2
impiallacciato rovere termocotto.
Piano di lavoro senza taj mahal.
Basi terminali con ante curve raggio 58 cm.
Apertura basi isola: gola classica curva
nero opaco.
COLONNE: frontali sistema 2.2
laccato opaco microtec yuta.
Apertura colonne revego: push pull.
Frontali basi revego: sistema planet
con telaio rovere brown e specchio laccato
opaco microtec yuta. Apertura con maniglia
integrata su telaio planet.







MADIE: frontali sistema 2.2 cannetè
laccato opaco microtec yuta.
BOISERIE: pannelli impiallacciato rovere
termocotto.

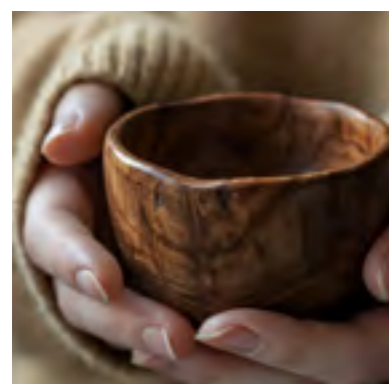
MADIE: frontali sistema 2.2 cannetè
laccato opaco microtec yuta.
BOISERIE: pannelli impiallacciato rovere
termocotto.

MADIE: frontali sistema 2.2 cannetè
laccato opaco microtec yuta.
BOISERIE: pannelli impiallacciato rovere
termocotto.

MADIE: frontali sistema 2.2 cannetè
laccato opaco microtec yuta.
BOISERIE: pannelli impiallacciato rovere
termocotto.



AMBIENTE/8



La forza
della materia,
la chiarezza
del progetto.

La forza della materia,
la chiarezza del progetto.
La forza della materia,
la chiarezza del progetto.
La forza della materia,
la chiarezza del progetto.







ISOLA: frontali basi sistema MK1 laccato satinato nichel antico. Apertura: gola classica laccato satinato palladio.
 Piano di lavoro marmo travertino.
 Piano snack a sbalzo impiallacciato rovere brown.
 COLONNE: frontali sistema MK1 laccato satinato nichel antico. Apertura push pull.
 BOISERIE: sistema boiserie BS33 con mensole alluminio nero opaco.

ISOLA: frontali basi sistema MK1 laccato satinato nichel antico. Apertura: gola classica laccato satinato palladio.
 Piano di lavoro marmo travertino.
 Piano snack a sbalzo impiallacciato rovere brown.
 COLONNE: frontali sistema MK1 laccato satinato nichel antico. Apertura push pull.
 BOISERIE: sistema boiserie BS33 con mensole alluminio nero opaco.

ISOLA: frontali basi sistema MK1 laccato satinato nichel antico. Apertura: gola classica laccato satinato palladio.
 Piano di lavoro marmo travertino.
 Piano snack a sbalzo impiallacciato rovere brown.
 COLONNE: frontali sistema MK1 laccato satinato nichel antico. Apertura push pull.
 BOISERIE: sistema boiserie BS33 con mensole alluminio nero opaco.

ISOLA: frontali basi sistema MK1 laccato satinato nichel antico. Apertura: gola classica laccato satinato palladio.
 Piano di lavoro marmo travertino.
 Piano snack a sbalzo impiallacciato rovere brown.
 COLONNE: frontali sistema MK1 laccato satinato nichel antico. Apertura push pull.
 BOISERIE: sistema boiserie BS33 con mensole alluminio nero opaco.





Particolari ricercati: il vano a giorno illuminato con il profilo in alluminio moon, sospende la linea rigorosa della parete attrezzata.

Particolari ricercati: il vano a giorno illuminato con il profilo in alluminio moon, sospende la linea rigorosa della parete attrezzata.

Particolari ricercati: il vano a giorno illuminato con il profilo in alluminio moon, sospende la linea rigorosa della parete attrezzata.

Particolari ricercati: il vano a giorno illuminato con il profilo in alluminio moon, sospende la linea rigorosa della parete attrezzata.

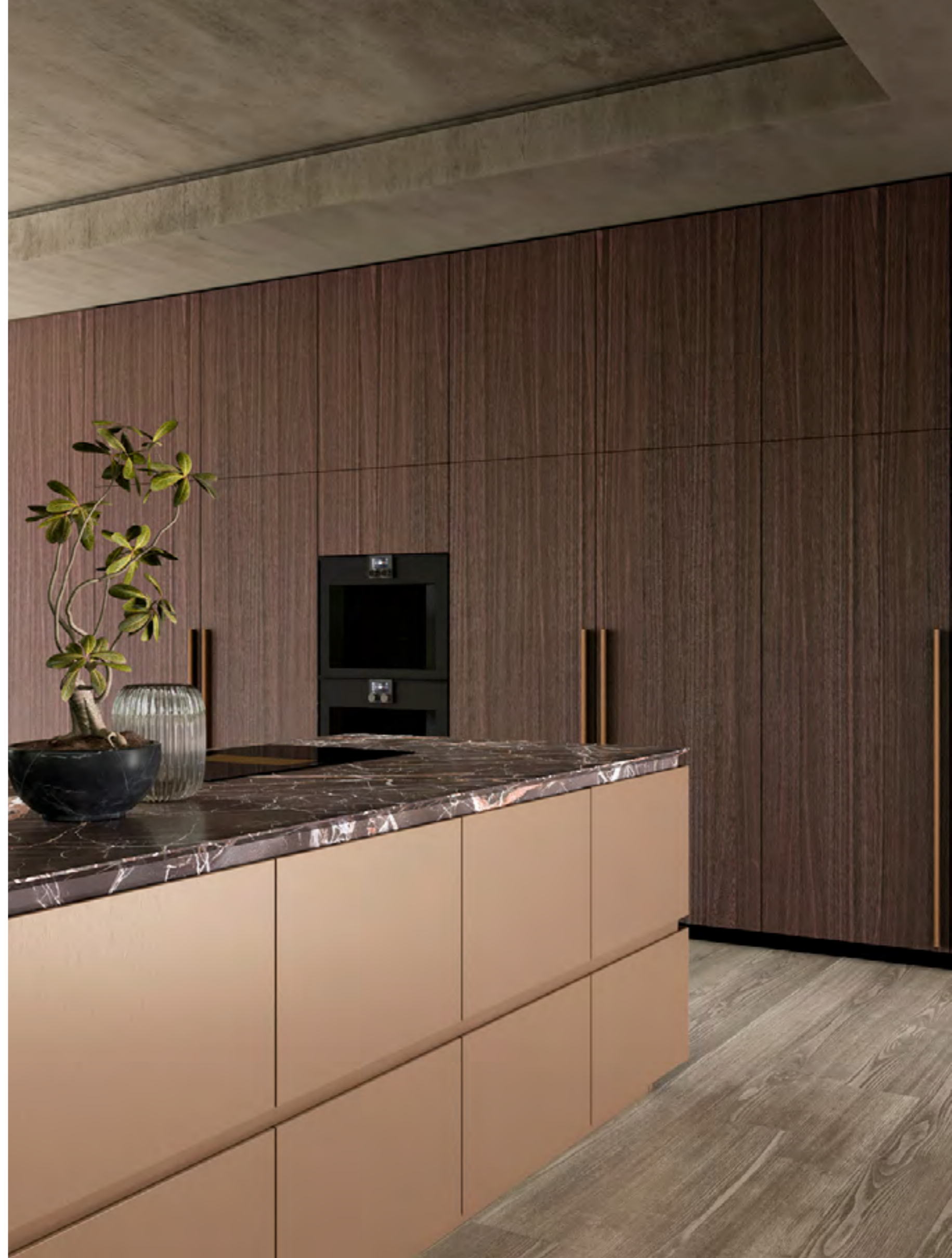


AMBIENTE/9



Un equilibrio
perfetto tra luce
e sostanza.

Un equilibrio perfetto
tra luce e sostanza.
Un equilibrio perfetto
tra luce e sostanza.
Un equilibrio perfetto
tra luce e sostanza.







ISOLA: frontali sistema 2.2 lamtec gold.
 Piano di lavoro marmo ombra di caravaggio,
 modulistica K03.
 Apertura basi: gola piatta laccato microtec
 glam bronze modulistica K03.
 COLONNE: frontali sistema MK1 rovere brown.
 Apertura: maniglia M1151 finitura bronzo.
 Incontro tra frontale e pannello uso fianco
 con bordo verticale a 45° e bordo orizzontale
 a 30°, telaio cestone Vionaro V8.

ISOLA: frontali sistema 2.2 lamtec gold.
 Piano di lavoro marmo ombra di caravaggio,
 modulistica K03.
 Apertura basi: gola piatta laccato microtec
 glam bronze modulistica K03.
 COLONNE: frontali sistema MK1 rovere brown.
 Apertura: maniglia M1151 finitura bronzo.
 Incontro tra frontale e pannello uso fianco
 con bordo verticale a 45° e bordo orizzontale
 a 30°, telaio cestone Vionaro V8.

ISOLA: frontali sistema 2.2 lamtec gold.
 Piano di lavoro marmo ombra di caravaggio,
 modulistica K03.
 Apertura basi: gola piatta laccato microtec
 glam bronze modulistica K03.
 COLONNE: frontali sistema MK1 rovere brown.
 Apertura: maniglia M1151 finitura bronzo.
 Incontro tra frontale e pannello uso fianco
 con bordo verticale a 45° e bordo orizzontale
 a 30°, telaio cestone Vionaro V8.

ISOLA: frontali sistema 2.2 lamtec gold.
 Piano di lavoro marmo ombra di caravaggio,
 modulistica K03.
 Apertura basi: gola piatta laccato microtec
 glam bronze modulistica K03.
 COLONNE: frontali sistema MK1 rovere brown.
 Apertura: maniglia M1151 finitura bronzo.
 Incontro tra frontale e pannello uso fianco
 con bordo verticale a 45° e bordo orizzontale
 a 30°, telaio cestone Vionaro V8.







L'apertura dei cestoni avviene tramite gola integrata, coordinata alla finitura del top in marmo e completata da un frontale con bordo a 30°, per un segno continuo ed essenziale.

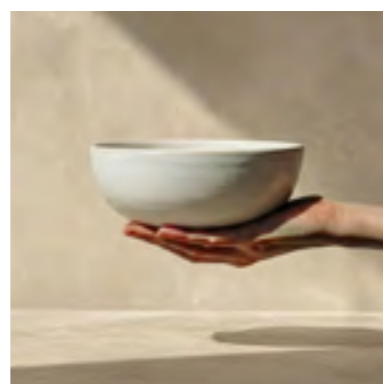
L'apertura dei cestoni avviene tramite gola integrata, coordinata alla finitura del top in marmo e completata da un frontale con bordo a 30°, per un segno continuo ed essenziale.

L'apertura dei cestoni avviene tramite gola integrata, coordinata alla finitura del top in marmo e completata da un frontale con bordo a 30°, per un segno continuo ed essenziale.

L'apertura dei cestoni avviene tramite gola integrata, coordinata alla finitura del top in marmo e completata da un cassetto con frontale a 45°, per un segno continuo ed essenziale.

Design che accoglie,
in un dialogo naturale
tra cucina e living.

Design che accoglie,
in un dialogo naturale
tra cucina e living.
Design che accoglie,
in un dialogo naturale
tra cucina e living.
Design che accoglie,
in un dialogo naturale
tra cucina e living.







ISOLA: frontali basi sistema 2.2 laccato opaco microtec crema. Basi terminali con anta curva larghezza 15 cm. Apertura basi: maniglia incasso M550 / push pull. Piano di lavoro marmo cremo Italia con bordo bisellato.
 COLONNE: frontali sistema 2.2 cannetè rovere camoscio. Apertura gola classica verticale, impiallacciato tinta camoscio.

ISOLA: frontali basi sistema 2.2 laccato opaco microtec crema. Basi terminali con anta curva larghezza 15 cm. Apertura basi: maniglia incasso M550 / push pull. Piano di lavoro marmo cremo Italia con bordo bisellato.
 COLONNE: frontali sistema 2.2 cannetè rovere camoscio. Apertura gola classica verticale, impiallacciato tinta camoscio.

ISOLA: frontali basi sistema 2.2 laccato opaco microtec crema. Basi terminali con anta curva larghezza 15 cm. Apertura basi: maniglia incasso M550 / push pull. Piano di lavoro marmo cremo Italia con bordo bisellato.
 COLONNE: frontali sistema 2.2 cannetè rovere camoscio. Apertura gola classica verticale, impiallacciato tinta camoscio.

ISOLA: frontali basi sistema 2.2 laccato opaco microtec crema. Basi terminali con anta curva larghezza 15 cm. Apertura basi: maniglia incasso M550 / push pull. Piano di lavoro marmo cremo Italia con bordo bisellato.
 COLONNE: frontali sistema 2.2 cannetè rovere camoscio. Apertura gola classica verticale, impiallacciato tinta camoscio.



Un'isola centrale che concentra preparazione, lavaggio e cottura in un'unica superficie ampia e funzionale. Il top in pietra e i contenitori integrati garantiscono praticità, resistenza e libertà di movimento.

Un'isola centrale che concentra preparazione, lavaggio e cottura in un'unica superficie ampia e funzionale. Il top in pietra e i contenitori integrati garantiscono praticità, resistenza e libertà di movimento.

Un'isola centrale che concentra preparazione, lavaggio e cottura in un'unica superficie ampia e funzionale. Il top in pietra e i contenitori integrati garantiscono praticità, resistenza e libertà di movimento.

Un'isola centrale che concentra preparazione, lavaggio e cottura in un'unica superficie ampia e funzionale. Il top in pietra e i contenitori integrati garantiscono praticità, resistenza e libertà di movimento.





Un'isola dal profilo curvo, con piano in marmo bisellato che unisce morbidezza formale e preziosità materica.

Un'isola dal profilo curvo, con piano in marmo bisellato che unisce morbidezza formale e preziosità materica.

Un'isola dal profilo curvo, con piano in marmo bisellato che unisce morbidezza formale e preziosità materica.

Un'isola dal profilo curvo, con piano in marmo bisellato che unisce morbidezza formale e preziosità materica.



MADIA: frontali sistema 2.2 laccato opaco
microtec crema.
Specchio saturn con cornice laccato opaco
microtec crema.

MADIA: frontali sistema 2.2 laccato opaco
microtec crema.
Specchio saturn con cornice laccato opaco
microtec crema.

MADIA: frontali sistema 2.2 laccato opaco
microtec crema.
Specchio saturn con cornice laccato opaco
microtec crema.

MADIA: frontali sistema 2.2 laccato opaco
microtec crema.
Specchio saturn con cornice laccato opaco
microtec crema.

LIVING: frontali sistema MK1 impiallacciato rovere camoscio.
Sistema di boiserie BS33 con pannelli laccato metallo bronzo ed elementi scorrevoli storage living.

LIVING: frontali sistema MK1 impiallacciato rovere camoscio.
Sistema di boiserie BS33 con pannelli laccato metallo bronzo ed elementi scorrevoli storage living.

LIVING: frontali sistema MK1 impiallacciato rovere camoscio.
Sistema di boiserie BS33 con pannelli laccato metallo bronzo ed elementi scorrevoli storage living.

LIVING: frontali sistema MK1 impiallacciato rovere camoscio.
Sistema di boiserie BS33 con pannelli laccato metallo bronzo ed elementi scorrevoli storage living.







Boiserie attrezzata con elementi a giorno a scomparsa, progettata per integrare contenimento ed esposizione mantenendo continuità formale e pulizia compositiva.

Boiserie attrezzata con elementi a giorno a scomparsa, progettata per integrare contenimento ed esposizione mantenendo continuità formale e pulizia compositiva.

Boiserie attrezzata con elementi a giorno a scomparsa, progettata per integrare contenimento ed esposizione mantenendo continuità formale e pulizia compositiva.

Boiserie attrezzata con elementi a giorno a scomparsa, progettata per integrare contenimento ed esposizione mantenendo continuità formale e pulizia compositiva.

AMBIENTE/11



Linee essenziali
e superfici materiche
creano un ambiente
accogliente
e contemporaneo.

Linee essenziali e superfici materiche
creano un ambiente accogliente
e contemporaneo.

Linee essenziali e superfici materiche
creano un ambiente accogliente
e contemporaneo.

Linee essenziali e superfici materiche
creano un ambiente accogliente
e contemporaneo.







ISOLAE BASI: frontali sistema fly gres laminam pietra piacentina fiammata. Piano di lavoro gres laminam pietra piacentina fiammata. Apertura con gola classica, modulistica design. COLONNE: frontali sistema MK1 impiallacciato noce canaletto. Apertura con gola classica impiallacciato noce canaletto. Elemento scorrevole storage con struttura in alluminio nero opaco.

ISOLAE BASI: frontali sistema fly gres laminam pietra piacentina fiammata. Piano di lavoro gres laminam pietra piacentina fiammata. Apertura con gola classica, modulistica design. COLONNE: frontali sistema MK1 impiallacciato noce canaletto. Apertura con gola classica impiallacciato noce canaletto. Elemento scorrevole storage con struttura in alluminio nero opaco.

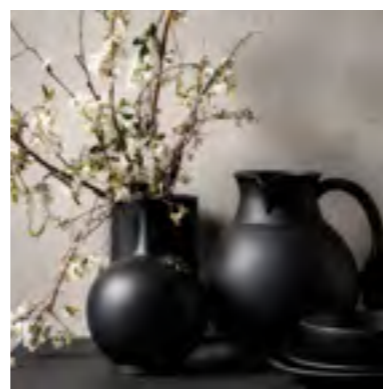
ISOLAE BASI: frontali sistema fly gres laminam pietra piacentina fiammata. Piano di lavoro gres laminam pietra piacentina fiammata. Apertura con gola classica, modulistica design. COLONNE: frontali sistema MK1 impiallacciato noce canaletto. Apertura con gola classica impiallacciato noce canaletto. Elemento scorrevole storage con struttura in alluminio nero opaco.

ISOLAE BASI: frontali sistema fly gres laminam pietra piacentina fiammata. Piano di lavoro gres laminam pietra piacentina fiammata. Apertura con gola classica, modulistica design. COLONNE: frontali sistema MK1 impiallacciato noce canaletto. Apertura con gola classica impiallacciato noce canaletto. Elemento scorrevole storage con struttura in alluminio nero opaco.





AMBIENTE/12



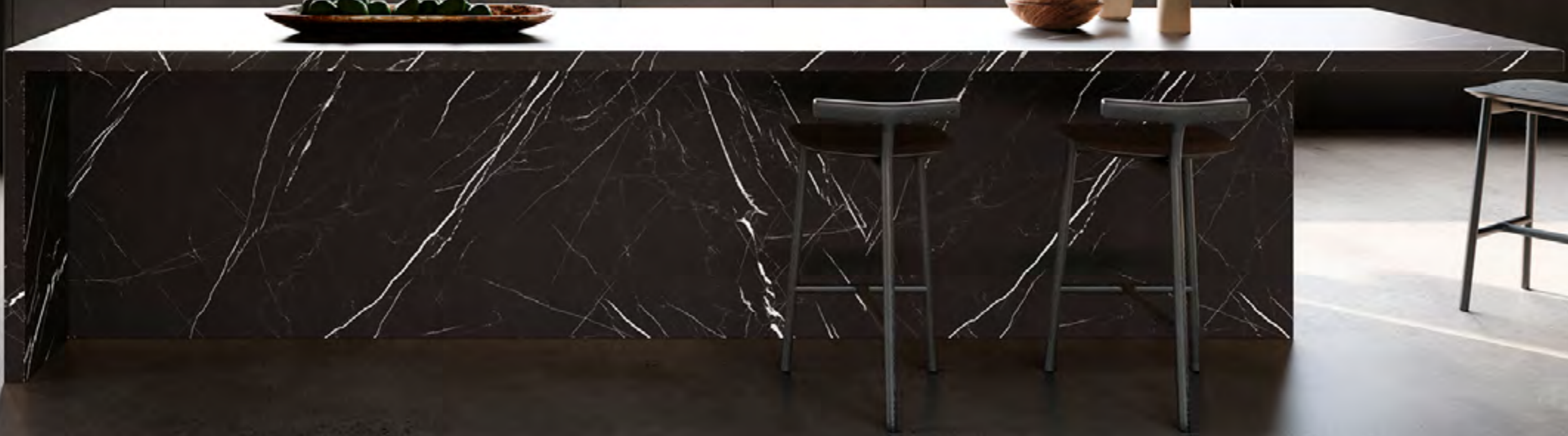
Spazio fluido
e tono intenso,
identità coerente.

Spazio fluido e tono intenso,
identità coerente.

Spazio fluido e tono intenso,
identità coerente.

Spazio fluido e tono intenso,
identità coerente.







ISOLA: frontali basi sistema 2.2 laccato metallo ferro naturale. Apertura: gola piatta nero opaco in abbinamento a profilo lineare M30 nero opaco. Piano di lavoro gres sapienstone dark marquinia opaco.
 COLONNE: frontali sistema 2.2 laccato metallo ferro naturale. Apertura maniglia M1149 nero opaco.

ISOLA: frontali basi sistema 2.2 laccato metallo ferro naturale. Apertura: gola piatta nero opaco in abbinamento a profilo lineare M30 nero opaco. Piano di lavoro gres sapienstone dark marquinia opaco.
 COLONNE: frontali sistema 2.2 laccato metallo ferro naturale. Apertura maniglia M1149 nero opaco.

ISOLA: frontali basi sistema 2.2 laccato metallo ferro naturale. Apertura: gola piatta nero opaco in abbinamento a profilo lineare M30 nero opaco. Piano di lavoro gres sapienstone dark marquinia opaco.
 COLONNE: frontali sistema 2.2 laccato metallo ferro naturale. Apertura maniglia M1149 nero opaco.

ISOLA: frontali basi sistema 2.2 laccato metallo ferro naturale. Apertura: gola piatta nero opaco in abbinamento a profilo lineare M30 nero opaco. Piano di lavoro gres sapienstone dark marquinia opaco.
 COLONNE: frontali sistema 2.2 laccato metallo ferro naturale. Apertura maniglia M1149 nero opaco.



Una colonna angolo calpestabile con dispensa integrata, che ottimizza i volumi interni e rende lo spazio funzionale, ordinato e perfettamente organizzato.

Una colonna angolo calpestabile con dispensa integrata, che ottimizza i volumi interni e rende lo spazio funzionale, ordinato e perfettamente organizzato.

Una colonna angolo calpestabile con dispensa integrata, che ottimizza i volumi interni e rende lo spazio funzionale, ordinato e perfettamente organizzato.

Una colonna angolo calpestabile con dispensa integrata, che ottimizza i volumi interni e rende lo spazio funzionale, ordinato e perfettamente organizzato.



Particolare del sistema di apertura
a gola piatta abbinato a profilo lineare M30
in finitura nero opaco.

Particolare del sistema di apertura
a gola piatta abbinato a profilo lineare M30
in finitura nero opaco.

Particolare del sistema di apertura
a gola piatta abbinato a profilo lineare M30
in finitura nero opaco.

Particolare del sistema di apertura
a gola piatta abbinato a profilo lineare M30
in finitura nero opaco.



AMBIENTE/13



Luce dorata,
atmosfera
avvolgente.

Luce dorata,
atmosfera avvolgente.
Luce dorata,
atmosfera avvolgente.
Luce dorata,
atmosfera avvolgente.





ISOLA: frontali sistema line laccato opaco microtec taupe. Piano di lavoro gres sapienstone calacatta macchia vecchia. Apertura basi: maniglia M1151 nero opaco. Apertura basi ribassate: push pull. Vassoio impiallacciato rovere naturale estraibile
COLONNE: frontali sistema line impiallacciato rovere naturale. Apertura push pull.

ISOLA: frontali sistema line laccato opaco microtec taupe. Piano di lavoro gres sapienstone calacatta macchia vecchia. Apertura basi: maniglia M1151 nero opaco. Apertura basi ribassate: push pull. Vassoio impiallacciato rovere naturale estraibile
COLONNE: frontali sistema line impiallacciato rovere naturale. Apertura push pull.

ISOLA: frontali sistema line laccato opaco microtec taupe. Piano di lavoro gres sapienstone calacatta macchia vecchia. Apertura basi: maniglia M1151 nero opaco. Apertura basi ribassate: push pull. Vassoio impiallacciato rovere naturale estraibile
COLONNE: frontali sistema line impiallacciato rovere naturale. Apertura push pull.

ISOLA: frontali sistema line laccato opaco microtec taupe. Piano di lavoro gres sapienstone calacatta macchia vecchia. Apertura basi: maniglia M1151 nero opaco. Apertura basi ribassate: push pull. Vassoio impiallacciato rovere naturale estraibile
COLONNE: frontali sistema line impiallacciato rovere naturale. Apertura push pull.







Il piano dell'isola ha un effetto sospeso e ospita nella parte sottostante i vassoi estraibili con guide a scomparsa. La boiserie in gres sapienstone calacatta macchia vecchia è attrezzata con mensole e forni.

Il piano dell'isola ha un effetto sospeso e ospita nella parte sottostante i vassoi estraibili con guide a scomparsa. La boiserie in gres sapienstone calacatta macchia vecchia è attrezzata con mensole e forni.

Il piano dell'isola ha un effetto sospeso e ospita nella parte sottostante i vassoi estraibili con guide a scomparsa. La boiserie in gres sapienstone calacatta macchia vecchia è attrezzata con mensole e forni.

Il piano dell'isola ha un effetto sospeso e ospita nella parte sottostante i vassoi estraibili con guide a scomparsa. La boiserie in gres sapienstone calacatta macchia vecchia è attrezzata con mensole e forni.



AMBIENTE/14



Eleganza
silenziosa,
spazio
senza confini.

Eleganza silenziosa,
spazio senza confini.
Eleganza silenziosa,
spazio senza confini.
Eleganza silenziosa,
spazio senza confini.





seven



ISOLA: frontali sistema fly gres sapienstone calacatta macchia vecchia opaco. Piano di lavoro gres sapienstone calacatta oro opaco. Apertura con gola classica nero opaco. BASI: frontali sistema 2.2 laminato fenix nero ingo.
 COLONNE: frontali colonne profondità 60 cm sistema 2.2 laminato fenix nero ingo, frontali colonne profondità 70 cm sistema 2.2 impiallacciato rovere black. Apertura basi e colonne a parete: gola piatta nero opaco in abbinamento a profilo lineare M992 nero opaco.

ISOLA: frontali sistema fly gres sapienstone calacatta macchia vecchia opaco. Piano di lavoro gres sapienstone calacatta oro opaco. Apertura con gola classica nero opaco. BASI: frontali sistema 2.2 laminato fenix nero ingo.
 COLONNE: frontali colonne profondità 60 cm sistema 2.2 laminato fenix nero ingo, frontali colonne profondità 70 cm sistema 2.2 impiallacciato rovere black. Apertura basi e colonne a parete: gola piatta nero opaco in abbinamento a profilo lineare M992 nero opaco.

ISOLA: frontali sistema fly gres sapienstone calacatta macchia vecchia opaco. Piano di lavoro gres sapienstone calacatta oro opaco. Apertura con gola classica nero opaco. BASI: frontali sistema 2.2 laminato fenix nero ingo.
 COLONNE: frontali colonne profondità 60 cm sistema 2.2 laminato fenix nero ingo, frontali colonne profondità 70 cm sistema 2.2 impiallacciato rovere black. Apertura basi e colonne a parete: gola piatta nero opaco in abbinamento a profilo lineare M992 nero opaco.

ISOLA: frontali sistema fly gres sapienstone calacatta macchia vecchia opaco. Piano di lavoro gres sapienstone calacatta oro opaco. Apertura con gola classica nero opaco. BASI: frontali sistema 2.2 laminato fenix nero ingo.
 COLONNE: frontali colonne profondità 60 cm sistema 2.2 laminato fenix nero ingo, frontali colonne profondità 70 cm sistema 2.2 impiallacciato rovere black. Apertura basi e colonne a parete: gola piatta nero opaco in abbinamento a profilo lineare M992 nero opaco.



seven
MAY 2014







Toni caldi,
dove legno e pietra
dialogano
in un equilibrio
sostanzioso.

Toni caldi, dove legno e pietra
dialogano in un equilibrio sofisticato.
Toni caldi, dove legno e pietra
dialogano in un equilibrio sofisticato.
Toni caldi, dove legno e pietra
dialogano in un equilibrio sofisticato.







ISOLA: frontali basi sistema 2.2 cannetè rovere brown. Apertura: gola classica ottone brunito. Basi terminali con anta curva larghezza 15 cm. Piano di lavoro marmo rosso lepanto bordo mezzo toro. Cappa copernico down-draft. COLONNE: frontali sistema 2.2 laccato metallizzato magma chiaro. PENSILI VETRINA: anta vetro VK35. Apertura basi e colonne a parete: maniglia M1151 bronzo. Faretto focus round su interno pensile.

ISOLA: frontali basi sistema 2.2 cannetè rovere brown. Apertura: gola classica ottone brunito. Basi terminali con anta curva larghezza 15 cm. Piano di lavoro marmo rosso lepanto bordo mezzo toro. Cappa copernico down-draft. COLONNE: frontali sistema 2.2 laccato metallizzato magma chiaro. PENSILI VETRINA: anta vetro VK35. Apertura basi e colonne a parete: maniglia M1151 bronzo. Faretto focus round su interno pensile.

ISOLA: frontali basi sistema 2.2 cannetè rovere brown. Apertura: gola classica ottone brunito. Basi terminali con anta curva larghezza 15 cm. Piano di lavoro marmo rosso lepanto bordo mezzo toro. Cappa copernico down-draft. COLONNE: frontali sistema 2.2 laccato metallizzato magma chiaro. PENSILI VETRINA: anta vetro VK35. Apertura basi e colonne a parete: maniglia M1151 bronzo. Faretto focus round su interno pensile.

ISOLA: frontali basi sistema 2.2 cannetè rovere brown. Apertura: gola classica ottone brunito. Basi terminali con anta curva larghezza 15 cm. Piano di lavoro marmo rosso lepanto bordo mezzo toro. Cappa copernico down-draft. COLONNE: frontali sistema 2.2 laccato metallizzato magma chiaro. PENSILI VETRINA: anta vetro VK35. Apertura basi e colonne a parete: maniglia M1151 bronzo. Faretto focus round su interno pensile.



Scenografica e materica, l'isola centrale si relaziona con la parete attrezzata interrotta da pensili in vetro con illuminazione integrata, creando un raffinato gioco di pieni e trasparenze che valorizza profondità, luce e funzione.

Scenografica e materica, l'isola centrale si relaziona con la parete attrezzata interrotta da pensili in vetro con illuminazione integrata, creando un raffinato gioco di pieni e trasparenze che valorizza profondità, luce e funzione.

Scenografica e materica, l'isola centrale si relaziona con la parete attrezzata interrotta da pensili in vetro con illuminazione integrata, creando un raffinato gioco di pieni e trasparenze che valorizza profondità, luce e funzione.

Scenografica e materica, l'isola centrale si relaziona con la parete attrezzata interrotta da pensili in vetro con illuminazione integrata, creando un raffinato gioco di pieni e trasparenze che valorizza profondità, luce e funzione.

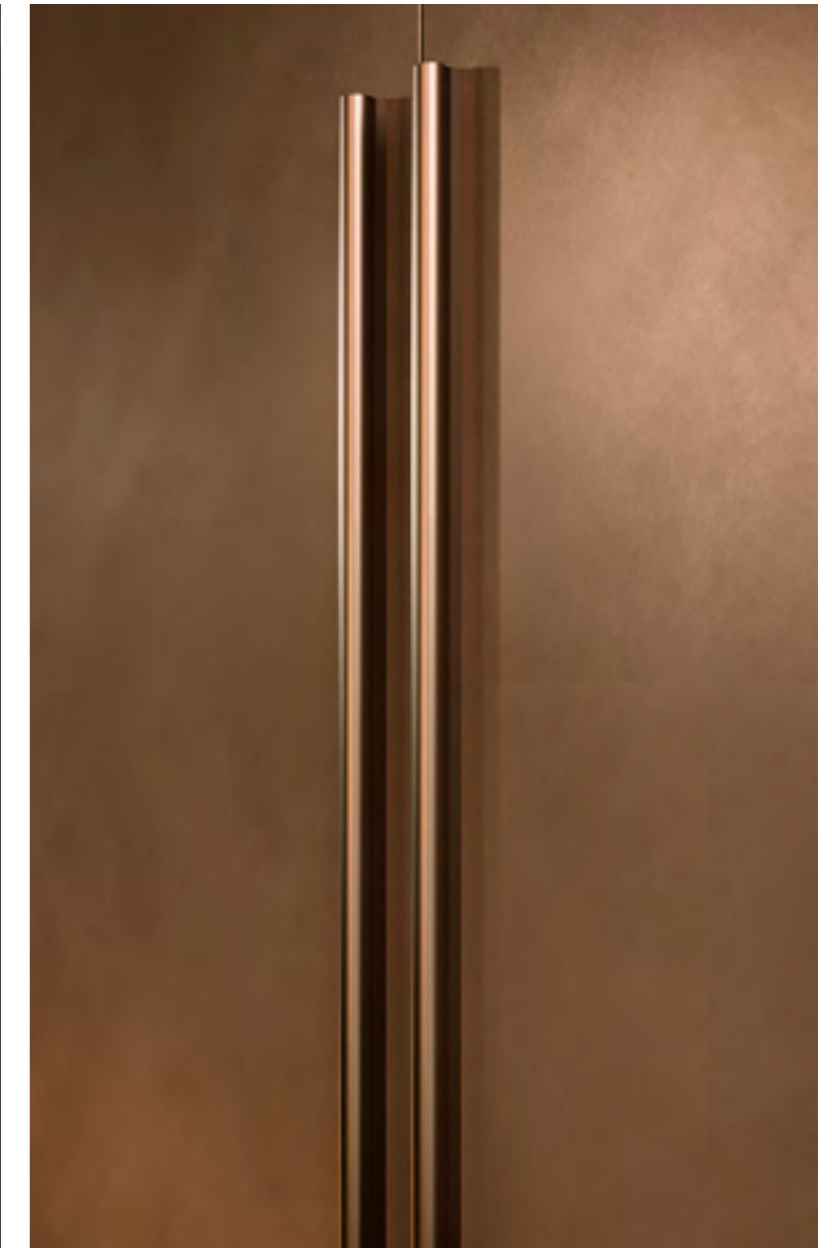
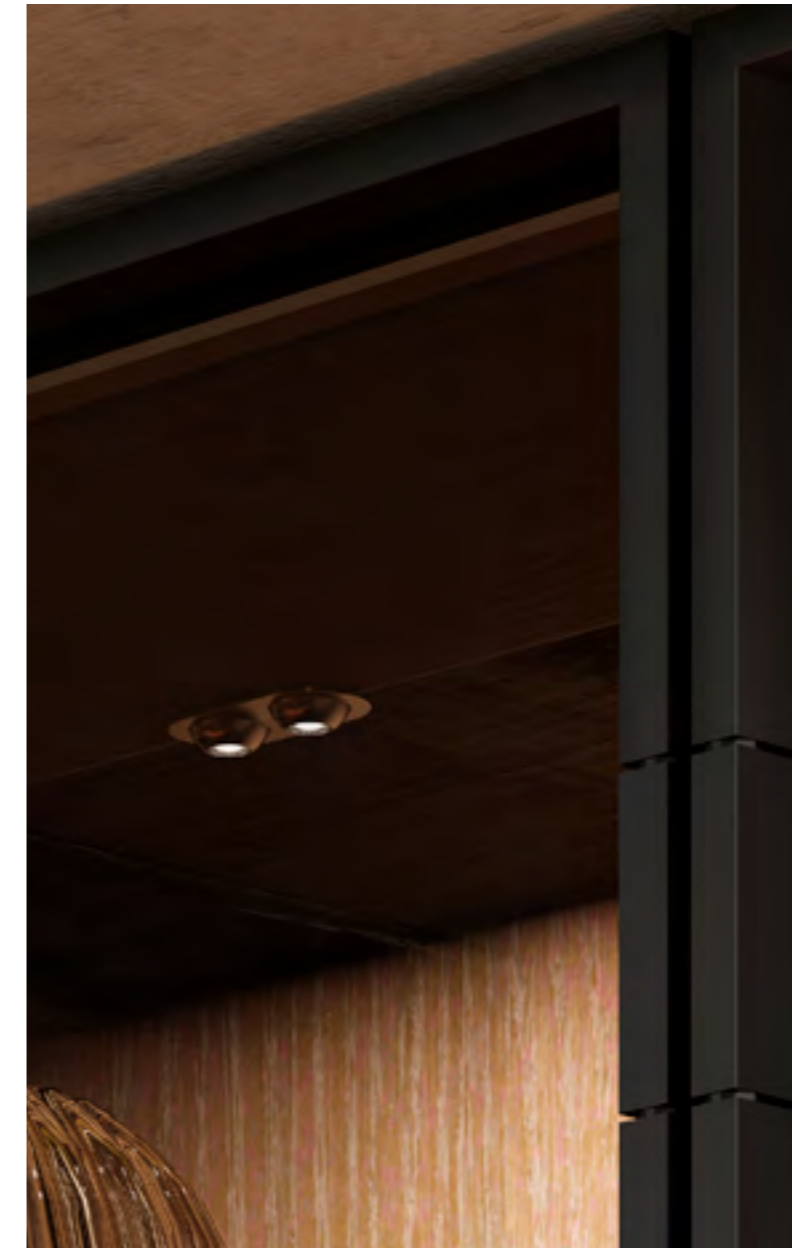
Il rivestimento in cannetè rovere brown, con la sua texture verticale, risalta la curvatura dell'anta terminale e crea un contrasto naturale con il top in marmo.

Il rivestimento in cannetè rovere brown, con la sua texture verticale, risalta la curvatura dell'anta terminale e crea un contrasto naturale con il top in marmo.

Il rivestimento in cannetè rovere brown, con la sua texture verticale, risalta la curvatura dell'anta terminale e crea un contrasto naturale con il top in marmo.

Il rivestimento in cannetè rovere brown, con la sua texture verticale, risalta la curvatura dell'anta terminale e crea un contrasto naturale con il top in marmo.





I pensili vetrina retroilluminati introducono profondità e ritmo alla parete. La maniglia in metallo si afferma come dettaglio strutturale, preciso e intenzionale, e completa il disegno dell'anta.

I pensili vetrina retroilluminati introducono profondità e ritmo alla parete. La maniglia in metallo si afferma come dettaglio strutturale, preciso e intenzionale, e completa il disegno dell'anta.

I pensili vetrina retroilluminati introducono profondità e ritmo alla parete. La maniglia in metallo si afferma come dettaglio strutturale, preciso e intenzionale, e completa il disegno dell'anta.

I pensili vetrina retroilluminati introducono profondità e ritmo alla parete. La maniglia in metallo si afferma come dettaglio strutturale, preciso e intenzionale, e completa il disegno dell'anta.

AMBIENTE/16



La cucina si apre,
lo spazio continua.
Matericità
che attraversano
la casa.

La cucina si apre, lo spazio continua.
Matericità che attraversano la casa.
La cucina si apre, lo spazio continua.
Matericità che attraversano la casa.
La cucina si apre, lo spazio continua.
Matericità che attraversano la casa.







ISOLA: frontali basi sistema 2.2 cannetè rovere light. Apertura: gola classica impiallacciata rovere light, modulistica design. Piano di lavoro marmo emperador light con bordo salvagoccia. COLONNE: frontali sistema 2.2 laccato opaco microtec grigio corda. Apertura push pull. Colonna terminale con anta curva larghezza 15 cm e struttura beton pure.

ISOLA: frontali basi sistema 2.2 cannetè rovere light. Apertura: gola classica impiallacciata rovere light, modulistica design. Piano di lavoro marmo emperador light con bordo salvagoccia. COLONNE: frontali sistema 2.2 laccato opaco microtec grigio corda. Apertura push pull. Colonna terminale con anta curva larghezza 15 cm e struttura beton pure.

ISOLA: frontali basi sistema 2.2 cannetè rovere light. Apertura: gola classica impiallacciata rovere light, modulistica design. Piano di lavoro marmo emperador light con bordo salvagoccia. COLONNE: frontali sistema 2.2 laccato opaco microtec grigio corda. Apertura push pull. Colonna terminale con anta curva larghezza 15 cm e struttura beton pure.

ISOLA: frontali basi sistema 2.2 cannetè rovere light. Apertura: gola classica impiallacciata rovere light, modulistica design. Piano di lavoro marmo emperador light con bordo salvagoccia. COLONNE: frontali sistema 2.2 laccato opaco microtec grigio corda. Apertura push pull. Colonna terminale con anta curva larghezza 15 cm e struttura beton pure.







I terminali curvi di madie e colonne celano spazi di contenimento inaspettati e introducono una grammatica più morbida, addolcendo i volumi.

I terminali curvi di madie e colonne celano spazi di contenimento inaspettati e introducono una grammatica più morbida, addolcendo i volumi.

I terminali curvi di madie e colonne celano spazi di contenimento inaspettati e introducono una grammatica più morbida, addolcendo i volumi.

I terminali curvi di madie e colonne celano spazi di contenimento inaspettati e introducono una grammatica più morbida, addolcendo i volumi.





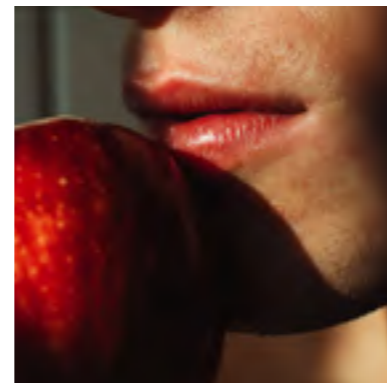


MADIE: frontali sistema 2.2 cannetè rovere light. Pianetto con bordo bisellato in marmo emperador light.
TAVOLO: feeling con piano in marmo emperador light.

MADIE: frontali sistema 2.2 cannetè rovere light. Pianetto con bordo bisellato in marmo emperador light.
TAVOLO: feeling con piano in marmo emperador light.

MADIE: frontali sistema 2.2 cannetè rovere light. Pianetto con bordo bisellato in marmo emperador light.
TAVOLO: feeling con piano in marmo emperador light.

MADIE: frontali sistema 2.2 cannetè rovere light. Pianetto con bordo bisellato in marmo emperador light.
TAVOLO: feeling con piano in marmo emperador light.



Una cucina
che trasforma
la funzione
in un gesto estetico
misurato.

Continuità architettonica,
eleganza senza interruzioni
Continuità architettonica,
eleganza senza interruzioni
Continuità architettonica,
eleganza senza interruzioni





ISOLA: frontali sistema 2.2 cannetè rovere brown. Basi terminali con anta curva larghezza 15 cm. Apertura basi: gola classica impiallacciata rovere brown / push pull.
COLONNE: frontali sistema line 2.2 laccato metallizzato bronzo bruciato Apertura colonne: maniglia M1152 bronzo / push pull.

ISOLA: frontali sistema 2.2 cannetè rovere brown. Basi terminali con anta curva larghezza 15 cm. Apertura basi: gola classica impiallacciata rovere brown / push pull.
COLONNE: frontali sistema line 2.2 laccato metallizzato bronzo bruciato Apertura colonne: maniglia M1152 bronzo / push pull.

ISOLA: frontali sistema 2.2 cannetè rovere brown. Basi terminali con anta curva larghezza 15 cm. Apertura basi: gola classica impiallacciata rovere brown / push pull.
COLONNE: frontali sistema line 2.2 laccato metallizzato bronzo bruciato Apertura colonne: maniglia M1152 bronzo / push pull.

ISOLA: frontali sistema 2.2 cannetè rovere brown. Basi terminali con anta curva larghezza 15 cm. Apertura basi: gola classica impiallacciata rovere brown / push pull.
COLONNE: frontali sistema line 2.2 laccato metallizzato bronzo bruciato Apertura colonne: maniglia M1152 bronzo / push pull.





Il piano di lavoro in sensa taj mahal presenta un bordo bisellato che alleggerisce visivamente lo spessore, mentre la doppia vasca integrata garantisce praticità e continuità estetica.

Il piano di lavoro in sensa taj mahal presenta un bordo bisellato che alleggerisce visivamente lo spessore, mentre la doppia vasca integrata garantisce praticità e continuità estetica.

Il piano di lavoro in sensa taj mahal presenta un bordo bisellato che alleggerisce visivamente lo spessore, mentre la doppia vasca integrata garantisce praticità e continuità estetica.

Il piano di lavoro in sensa taj mahal presenta un bordo bisellato che alleggerisce visivamente lo spessore, mentre la doppia vasca integrata garantisce praticità e continuità estetica.







Colonna con ante a scomparsa con struttura impiallacciato rovere brown. Attrezzatura interna con telaio alluminio nero opaco e schienale solaris retroilluminato.

Colonna con ante a scomparsa con struttura impiallacciato rovere brown. Attrezzatura interna con telaio alluminio nero opaco e schienale solaris retroilluminato.

Colonna con ante a scomparsa con struttura impiallacciato rovere brown. Attrezzatura interna con telaio alluminio nero opaco e schienale solaris retroilluminato.

Colonna con ante a scomparsa con struttura impiallacciato rovere brown. Attrezzatura interna con telaio alluminio nero opaco e schienale solaris retroilluminato.



Il dettaglio dell'isola evidenzia i frontali in cannetè rovere brown. Le finiture interne di pregio, curate nei materiali e nei dettagli, offrono un'esperienza d'uso raffinata e coerente con l'estetica della cucina.

Il dettaglio dell'isola evidenzia i frontali in cannetè rovere brown. Le finiture interne di pregio, curate nei materiali e nei dettagli, offrono un'esperienza d'uso raffinata e coerente con l'estetica della cucina.

Il dettaglio dell'isola evidenzia i frontali in cannetè rovere brown. Le finiture interne di pregio, curate nei materiali e nei dettagli, offrono un'esperienza d'uso raffinata e coerente con l'estetica della cucina.

Il dettaglio dell'isola evidenzia i frontali in cannetè rovere brown. Le finiture interne di pregio, curate nei materiali e nei dettagli, offrono un'esperienza d'uso raffinata e coerente con l'estetica della cucina.



Un cassetto ampio e ben organizzato, dove il sistema filo VI integra portaposate, portaspezie e portacoltelli. Le finiture in rovere nero e alluminio nero opaco donano continuità agli interni.

Un cassetto ampio e ben organizzato, dove il sistema filo VI integra portaposate, portaspezie e portacoltelli. Le finiture in rovere nero e alluminio nero opaco donano continuità agli interni.

Un cassetto ampio e ben organizzato, dove il sistema filo VI integra portaposate, portaspezie e portacoltelli. Le finiture in rovere nero e alluminio nero opaco donano continuità agli interni.

Un cassetto ampio e ben organizzato, dove il sistema filo VI integra portaposate, portaspezie e portacoltelli. Le finiture in rovere nero e alluminio nero opaco donano continuità agli interni.



Particolare del pensile interno a colonna con ante a scomparsa con ante vetro VK22, telaio laccato metallo bronzo bruciato, maniglia integrata e vetro rigato satinato bronzo.

Particolare del pensile interno a colonna con ante a scomparsa con ante vetro VK22, telaio laccato metallo bronzo bruciato, maniglia integrata e vetro rigato satinato bronzo.

Particolare del pensile interno a colonna con ante a scomparsa con ante vetro VK22, telaio laccato metallo bronzo bruciato, maniglia integrata e vetro rigato satinato bronzo.

Particolare del pensile interno a colonna con ante a scomparsa con ante vetro VK22, telaio laccato metallo bronzo bruciato, maniglia integrata e vetro rigato satinato bronzo.

Particolare delle colonne sistema line 2.2 laccato metallizzato bronzo bruciato con maniglia M1151 altezza 10 cm.

Particolare delle colonne sistema line 2.2 laccato metallizzato bronzo bruciato con maniglia M1151 altezza 10 cm.

Particolare delle colonne sistema line 2.2 laccato metallizzato bronzo bruciato con maniglia M1151 altezza 10 cm.

Particolare delle colonne sistema line 2.2 laccato metallizzato bronzo bruciato con maniglia M1151 altezza 10 cm.

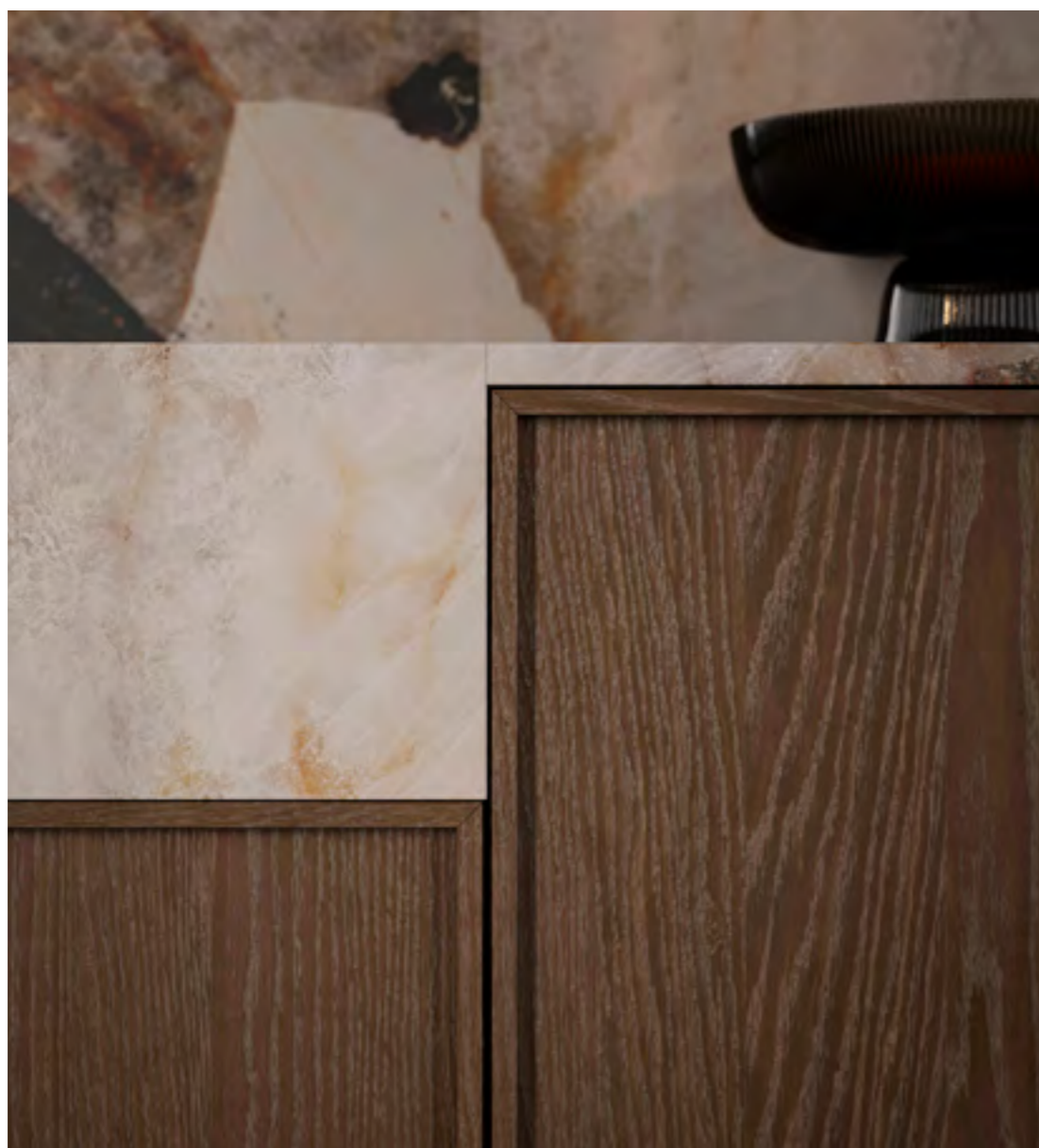


Il ritmo
delle venature,
la quiete
del design.

Il ritmo delle venature,
la quiete del design.
Il ritmo delle venature,
la quiete del design.
Il ritmo delle venature,
la quiete del design.





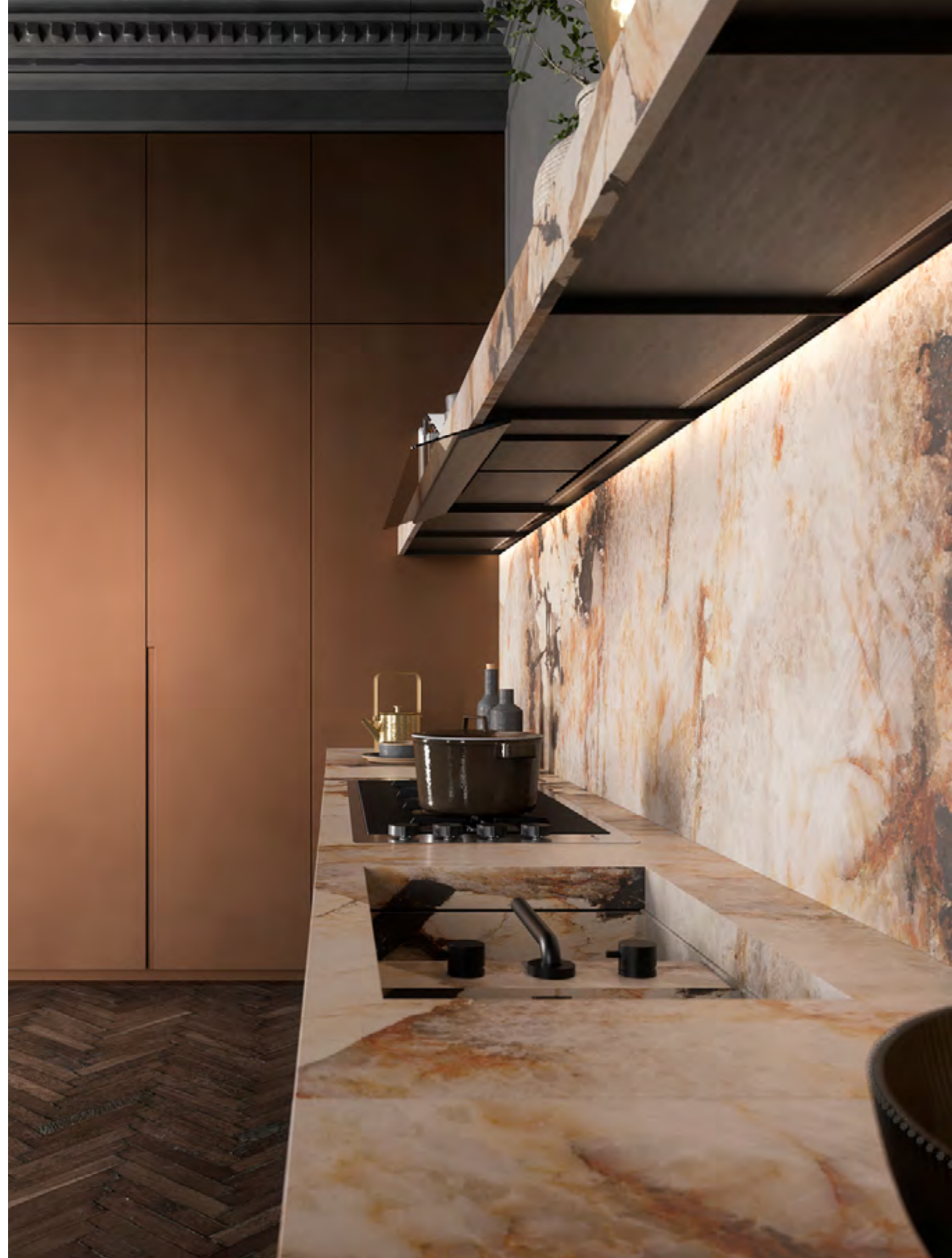


BASI: frontali sistema planet con telaio e specchio rovere brown. Piano di lavoro marmo patagonia. Apertura basi: maniglia integrata su telaio Planet.
 CAPPAs: shelf con frontalino in marmo patagonia.
 COLONNE: frontali sistema 2.2 laccato metallizzato bronzo bruciato.
 Apertura colonne: maniglia scavata M804.

BASI: frontali sistema planet con telaio e specchio rovere brown. Piano di lavoro marmo patagonia. Apertura basi: maniglia integrata su telaio Planet.
 CAPPAs: shelf con frontalino in marmo patagonia.
 COLONNE: frontali sistema 2.2 laccato metallizzato bronzo bruciato.
 Apertura colonne: maniglia scavata M804.

BASI: frontali sistema planet con telaio e specchio rovere brown. Piano di lavoro marmo patagonia. Apertura basi: maniglia integrata su telaio Planet.
 CAPPAs: shelf con frontalino in marmo patagonia.
 COLONNE: frontali sistema 2.2 laccato metallizzato bronzo bruciato.
 Apertura colonne: maniglia scavata M804.

BASI: frontali sistema planet con telaio e specchio rovere brown. Piano di lavoro marmo patagonia. Apertura basi: maniglia integrata su telaio Planet.
 CAPPAs: shelf con frontalino in marmo patagonia.
 COLONNE: frontali sistema 2.2 laccato metallizzato bronzo bruciato.
 Apertura colonne: maniglia scavata M804.







Colonna con ante a scomparsa,
con accessori e forni interni.

Colonna con ante a scomparsa,
con accessori e forni interni.

Colonna con ante a scomparsa,
con accessori e forni interni.

Colonna con ante a scomparsa,
con accessori e forni interni.





AMBIENTE/19



Ispirazione
parigina, design
come essenza.

Ispirazione parigina,
design come essenza.
Ispirazione parigina,
design come essenza.
Ispirazione parigina,
design come essenza.



ISOLA: frontali basi sistema 2.2 cannetè
laccato opaco microtec bianco soft.
Apertura: gola classica laccato opaco
microtec bianco soft. Piano di lavoro gres
sapienstone fior di viola.
COLONNE: frontali sistema line laccato
opaco microtec bianco soft.
Apertura con maniglia M1151 ottone.

ISOLA: frontali basi sistema 2.2 cannetè
laccato opaco microtec bianco soft.
Apertura: gola classica laccato opaco
microtec bianco soft. Piano di lavoro gres
sapienstone fior di viola.
COLONNE: frontali sistema line laccato
opaco microtec bianco soft.
Apertura con maniglia M1151 ottone.

ISOLA: frontali basi sistema 2.2 cannetè
laccato opaco microtec bianco soft.
Apertura: gola classica laccato opaco
microtec bianco soft. Piano di lavoro gres
sapienstone fior di viola.
COLONNE: frontali sistema line laccato
opaco microtec bianco soft.
Apertura con maniglia M1151 ottone.

ISOLA: frontali basi sistema 2.2 cannetè
laccato opaco microtec bianco soft.
Apertura: gola classica laccato opaco
microtec bianco soft. Piano di lavoro gres
sapienstone fior di viola.
COLONNE: frontali sistema line laccato
opaco microtec bianco soft.
Apertura con maniglia M1151 ottone.





L'ottone disegna la presa e introduce una nota calda e sofisticata nel rigore del volume.

L'ottone disegna la presa e introduce una nota calda e sofisticata nel rigore del volume.

L'ottone disegna la presa e introduce una nota calda e sofisticata nel rigore del volume.

L'ottone disegna la presa e introduce una nota calda e sofisticata nel rigore del volume.





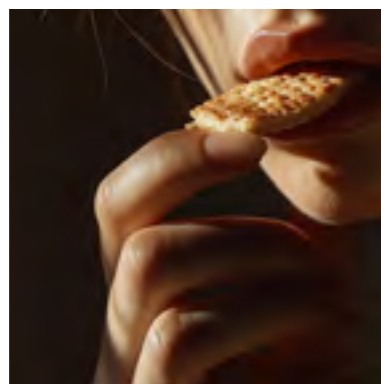
La libreria SK35 a tutta altezza definisce lo spazio in modo discreto e autorevole. Finitura: metallo nero opaco con mensole laccato opaco microtec nero.

La libreria SK35 a tutta altezza definisce lo spazio in modo discreto e autorevole. Finitura: metallo nero opaco con mensole laccato opaco microtec nero.

La libreria SK35 a tutta altezza definisce lo spazio in modo discreto e autorevole. Finitura: metallo nero opaco con mensole laccato opaco microtec nero.

La libreria SK35 a tutta altezza definisce lo spazio in modo discreto e autorevole. Finitura: metallo nero opaco con mensole laccato opaco microtec nero.

AMBIENTE/20



Continuità
architettonica,
eleganza
senza interruzioni

Continuità architettonica,
eleganza senza interruzioni
Continuità architettonica,
eleganza senza interruzioni
Continuità architettonica,
eleganza senza interruzioni







BASI: frontali sistema 2.2 impiallacciato olmo grigio tundra. Apertura con maniglia profilo M805 alluminio champagne.
 Piano di lavoro in marmo forest green.
 COLONNE: frontali sistema 2.2 laminato materia licheno.
 LIVING: frontali sistema 2.2 impiallacciato olmo grigio tundra.

BASI: frontali sistema 2.2 impiallacciato olmo grigio tundra. Apertura con maniglia profilo M805 alluminio champagne.
 Piano di lavoro in marmo forest green.
 COLONNE: frontali sistema 2.2 laminato materia licheno.
 LIVING: frontali sistema 2.2 impiallacciato olmo grigio tundra.

BASI: frontali sistema 2.2 impiallacciato olmo grigio tundra. Apertura con maniglia profilo M805 alluminio champagne.
 Piano di lavoro in marmo forest green.
 COLONNE: frontali sistema 2.2 laminato materia licheno.
 LIVING: frontali sistema 2.2 impiallacciato olmo grigio tundra.

BASI: frontali sistema 2.2 impiallacciato olmo grigio tundra. Apertura con maniglia profilo M805 alluminio champagne.
 Piano di lavoro in marmo forest green.
 COLONNE: frontali sistema 2.2 laminato materia licheno.
 LIVING: frontali sistema 2.2 impiallacciato olmo grigio tundra.









LIVING: parete boiserie impiallacciato olmo grigio tundra con profilo decorativo verticale finitura champagne.

LIVING: parete boiserie impiallacciato olmo grigio tundra con profilo decorativo verticale finitura champagne.

LIVING: parete boiserie impiallacciato olmo grigio tundra con profilo decorativo verticale finitura champagne.

LIVING: parete boiserie impiallacciato olmo grigio tundra con profilo decorativo verticale finitura champagne.





La cucina si apre al living e, attraverso la porta a vela integrata nella parete boiserie, rivela librerie laterali e l'accesso all'antibagno, in una continuità architettonica fluida.

La cucina si apre al living e, attraverso la porta a vela integrata nella parete boiserie, rivela librerie laterali e l'accesso all'antibagno, in una continuità architettonica fluida.

La cucina si apre al living e, attraverso la porta a vela integrata nella parete boiserie, rivela librerie laterali e l'accesso all'antibagno, in una continuità architettonica fluida.

La cucina si apre al living e, attraverso la porta a vela integrata nella parete boiserie, rivela librerie laterali e l'accesso all'antibagno, in una continuità architettonica fluida.



Il bagno si integra nel progetto come estensione colta dell'abitare, riprendendo codici formali e materici di cucina e living e confermando una visione unitaria dello spazio domestico.

Il bagno si integra nel progetto come estensione colta dell'abitare, riprendendo codici formali e materici di cucina e living e confermando una visione unitaria dello spazio domestico.

Il bagno si integra nel progetto come estensione colta dell'abitare, riprendendo codici formali e materici di cucina e living e confermando una visione unitaria dello spazio domestico.

Il bagno si integra nel progetto come estensione colta dell'abitare, riprendendo codici formali e materici di cucina e living e confermando una visione unitaria dello spazio domestico.



STYLEBOOK/allestimento interno cassetti

/allestimento interno cassetti
 /allestimento interno cassetti
 /allestimento interno cassetti



ALLESTIMENTO A: cassetto con portaposate filo V2 da 90 cm con porta coltelli, finitura rovere nero e alluminio nero opaco.

ALLESTIMENTO A: cassetto con portaposate filo V2 da 90 cm con porta coltelli, finitura rovere nero e alluminio nero opaco.

ALLESTIMENTO A: cassetto con portaposate filo V2 da 90 cm con porta coltelli, finitura rovere nero e alluminio nero opaco.

ALLESTIMENTO A: cassetto con portaposate filo V2 da 90 cm con porta coltelli, finitura rovere nero e alluminio nero opaco.

ALLESTIMENTO B: cassetto con portaposate filo V1 da 90 cm con porta pellicole, finitura rovere nero e alluminio nero opaco.

ALLESTIMENTO B: cassetto con portaposate filo V1 da 90 cm con porta pellicole, finitura rovere nero e alluminio nero opaco.

ALLESTIMENTO B: cassetto con portaposate filo V1 da 90 cm con porta pellicole, finitura rovere nero e alluminio nero opaco.

ALLESTIMENTO B: cassetto con portaposate filo V1 da 90 cm con porta pellicole, finitura rovere nero e alluminio nero opaco.



ALLESTIMENTO C: cestone con dispensa filo portapentole, finitura rovere nero e alluminio nero opaco.

ALLESTIMENTO C: cestone con dispensa filo portapentole, finitura rovere nero e alluminio nero opaco.

ALLESTIMENTO C: cestone con dispensa filo portapentole, finitura rovere nero e alluminio nero opaco.

ALLESTIMENTO C: cestone con dispensa filo portapentole, finitura rovere nero e alluminio nero opaco.

ALLESTIMENTO D: cestone con dispensa filo con divisori a croce, finitura rovere nero e alluminio nero opaco.

ALLESTIMENTO D: cestone con dispensa filo con divisori a croce, finitura rovere nero e alluminio nero opaco.

ALLESTIMENTO D: cestone con dispensa filo con divisori a croce, finitura rovere nero e alluminio nero opaco.

ALLESTIMENTO D: cestone con dispensa filo con divisori a croce, finitura rovere nero e alluminio nero opaco.

ALLESTIMENTO E: cassetto con portaposate filo V1 da 105 cm con porta cialde e divisorio a t, finitura rovere nero e alluminio nero opaco.

ALLESTIMENTO E: cassetto con portaposate filo V1 da 105 cm con porta cialde e divisorio a t, finitura rovere nero e alluminio nero opaco.

ALLESTIMENTO E: cassetto con portaposate filo V1 da 105 cm con porta cialde e divisorio a t, finitura rovere nero e alluminio nero opaco.

ALLESTIMENTO E: cassetto con portaposate filo V1 da 105 cm con porta cialde e divisorio a t, finitura rovere nero e alluminio nero opaco.



ALLESTIMENTO F: cassetto con portaposate filo V2 da 90 cm con porta coltelli, finitura rovere nero e alluminio nero opaco.

ALLESTIMENTO F: cassetto con portaposate filo V2 da 90 cm con porta coltelli, finitura rovere nero e alluminio nero opaco.

ALLESTIMENTO F: cassetto con portaposate filo V2 da 90 cm con porta coltelli, finitura rovere nero e alluminio nero opaco.

ALLESTIMENTO F: cassetto con portaposate filo V2 da 90 cm con porta coltelli, finitura rovere nero e alluminio nero opaco.

ALLESTIMENTO G: cestone con dispensa filo con divisori a croce, finitura rovere nero e alluminio nero opaco.

ALLESTIMENTO G: cestone con dispensa filo con divisori a croce, finitura rovere nero e alluminio nero opaco.

ALLESTIMENTO G: cestone con dispensa filo con divisori a croce, finitura rovere nero e alluminio nero opaco.

ALLESTIMENTO G: cestone con dispensa filo con divisori a croce, finitura rovere nero e alluminio nero opaco.



ALLESTIMENTO H: cestone con dispensa filo portapiatti, finitura rovere nero e alluminio nero opaco.

ALLESTIMENTO H: cestone con dispensa filo portapiatti, finitura rovere nero e alluminio nero opaco.

ALLESTIMENTO H: cestone con dispensa filo portapiatti, finitura rovere nero e alluminio nero opaco.

ALLESTIMENTO H: cestone con dispensa filo portapiatti, finitura rovere nero e alluminio nero opaco.

DESIGN
NOVACUCINA

CONCEPT E.A.D.
GraphosDS

GRAPHIC DESIGN
GraphosDS
Monica Rosset

SET DESIGN E IMMAGINI
Gabiottifotografi

STYLING
Carla Bernardis

STAMPA
Grafiche Italprint

2026

Nova Cucina S.r.l.

Via Tessere, 8 • 33070 San Giovanni di Polcenigo
Pordenone • Italy
Tel. +39 0434 748791
Fax +39 0434 74077

www.novacucina.com
info@novacucina.com